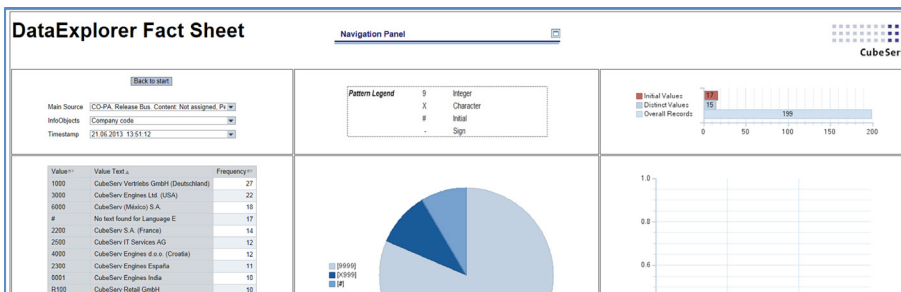


CubeServ Data Explorer

Steigerung der Informationsqualität im SAP BW

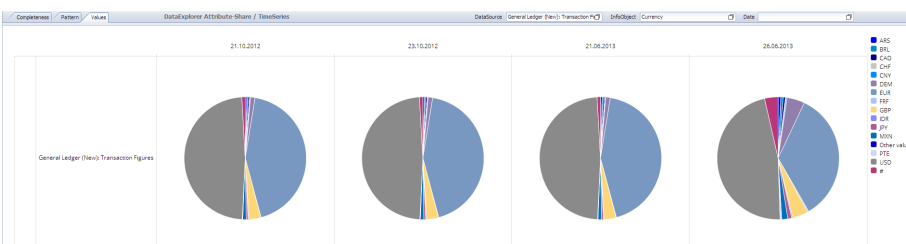
Nicht nur in komplexen Data Warehouse-Landschaften schleichen sich immer wieder Fehler durch inkonsistente Daten ein. Informationen auf Basis inkonsistenter Daten sind wertlos, mehr noch: es kostet viel Zeit und Geld fehlerhafte Daten zu korrigieren.

Unsere Erfahrungen aus zahlreichen Kundenprojekten belegen, dass durch kontinuierliche Kontrolle der Dateninhalte ein wachsendes Vertrauen in die Datenbestände und den aus ihnen gewonnenen Informationen erzielt werden. Auch oder gerade weil die Datenmengen im Data Warehouse rapide wachsen ist das frühzeitige Erkennen von Datenfehlern entscheidend. Der CubeServ Data Explorer bietet ihnen die Möglichkeit sämtliche Dateninhalte im SAP BW darzustellen und Fehler zu erkennen.



Data Explorer Fact Sheet: Dateninhalte darstellen

Es gilt auch, dass Inhalte einmal geprüfter Schnittstellen im Zeitverlauf durchaus Veränderungen mit sich bringen können. Mit dem Data Explorer erzeugen sie einen «statistischen Fingerabdruck» einzelner, frei wählbarer Datenbestände: Inkonsistenzen und Datenfehler werden so schnell sichtbar.



Data Explorer Dashboard: Dateninhalte im Zeitverlauf analysieren

Zur Analyse werden statistische Kennzahlen zu sämtlichen Ausprägungen und Mustern in komprimierter Form - stichtagsbezogen - in einem CubeServ Datenmodell abgelegt und können mit SAP BW Front End Tools analysiert werden.

Expertise. Value.

Vielfältige Einsatzszenarien

Durch die statistische Analyse von Dateninhalten im SAP BW lassen sich fehlerhafte Daten schnell und automatisiert erkennen. Sparen sie Zeit und Geld

- bei Migrationsprojekten
- innerhalb automatisierter Integrationstests
- im Release-Wechsel
- bei Monatsabschlüssen
- vor dem Go Live von BI Projekten
- durch standardisiertes Datenqualitäts-Monitoring

Prüfungen ohne Programmierung

Erstellen sie einen statistischen «Fingerabdruck» ihrer Daten, unabhängig vom bestehenden Berichtswesen oder Layer und kontrollieren Sie

- Häufigkeiten und Muster von Ausprägungen / Kennzahlen
- Initiale und eindeutige Werte im Verhältnis zur Grundgesamtheit
- vergleichen Sie Verteilungen innerhalb einer oder zwischen verschiedenen Quellen
- steuern Sie Datenbelastungen anhand von automatisierten Analyseergebnissen

Combined Thinking for Success

Für uns steht fest: Erfolg entsteht aus den richtigen Entscheidungen.

Wir haben uns darauf spezialisiert, Ihnen diese Entscheidungen in höchster Qualität zu ermöglichen – indem wir Ihr Unternehmen durch strategisches Informationsmanagement und den klugen Einsatz von Business Intelligence dauerhaft und nachhaltig stärken.

CubeServ bietet daher umfassende Konzepte auf SAP-Basis: von der Beratung zu wertorientiertem Performance Management über eine schlüssige BI-Strategie bis hin zu Einführung und Betrieb passgenauer BI-Lösungen.

Erfolg erfordert zudem Erfahrung. CubeServ ist seit über 15 Jahren SAP Service-Partner und SAP Recognized Partner für Business Intelligence, Data Warehousing, In-Memory Computing und SAP Database.

Mehr als 3000 nationale und internationale BI- & Analytics-Projekte haben uns darin geschult, stets auf aktuellem Innovationsniveau zu arbeiten – und Ihnen zuzuhören. Denn nur individuell zugeschnittene Premium-Beratung bringt Ihrem Unternehmen den verdienten Erfolg.

Wir freuen uns auf Ihre Herausforderungen!

Telefon:
Schweiz: +41 55 224 30 00
Deutschland: +49 6142 210 170
Österreich: +43 1 20 501 66100
Kroatien: +38 51 2851 049

info@cubeserv.com
www.cubeserv.com



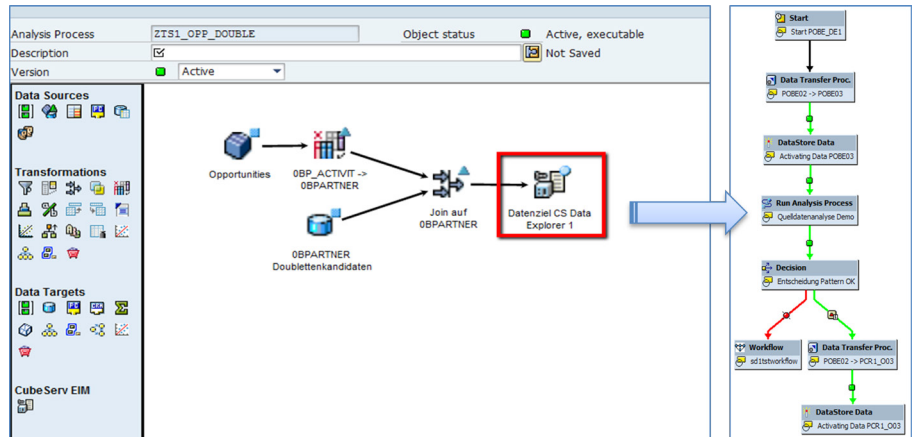
SAP® Recognized Expertise
in Business Intelligence
in Data Warehousing
in In-Memory Computing and SAP Database

Die CubeServ Group ist SAP Partner Service.
Alle genannten Marken- und Produktnamen sind geschützte Warenzeichen der jeweiligen Unternehmen.

Automatisierte Prüfung von Daten ohne Programmierung

Der CubeServ Data Explorer ermöglicht ein standardisiertes und automatisiertes Controlling ihrer Daten. Hierbei können sämtliche im SAP BW zur Verfügung stehenden InfoProvider, Stammdaten und externe Datenquellen analysiert werden. Unabhängig davon, ob sie im Reporting zur Verfügung stehen.

Die Erstellung der Analysen erfolgt hierbei über den Analyse Prozess Designer (APD), via Drag & Drop und bietet vielfältige Anpassungsmöglichkeiten in Bezug auf die zu analysierende Datenbasis z.B. Filter, Zusammenführen verschiedener Datenbestände und Quellen etc.



Data Explorer Erstellung und Automatisierung

Die Analyse der Daten kann direkt, eingeplant oder über Einbindung in eine Prozesskette erfolgen. Zudem lassen sich die Ergebnisse der Prüfungen auch, wie im oberen rechten Teil des Bildes dargestellt, zur Kontrolle von Datenbelastungen im SAP BW nutzen. Werden z.B. festgelegte Muster innerhalb von Ausprägungen verletzt, stoppt die Verarbeitung der Daten schon auf unterster Ebene.

Unser Angebot

Lassen Sie sich den CubeServ Data Explorer von einem unserer Mitarbeiter demonstrieren. Für weitere Informationen rund um das Thema Datenqualität im SAP BW stehen Ihnen unsere Mitarbeiter gerne zur Verfügung.