

CubeServ HR Analytics

CubeServ Business Content für HR-BW

Die analytischen Aspekte der Personaldatenauswertung nehmen einen immer höheren Stellenwert ein. Personalpolitische Themen und Instrumente wie Demografie, Fachkräftemangel, Talentsuche, Diversifizierung etc. verlangen flexible Applikationen und moderne Abbildungen verfügbarer Personaldaten in einer mobilen Arbeitswelt. Zusätzliche Anforderungen, wie Visualisierung, Transparenz und mobile Arbeitsplätze/-mittel für Mitarbeiter und Management erweitern den Fokus über die Listendarstellung von Kennzahlen hinaus. Hier setzen Business Warehouse Systeme (BW) und Business Intelligence (BI) Anwendungen der CubeServ mit ihren spezialisierten Business Content für HR an.

Vier Module, eine Anwendung = Best Practise zum Festpreis

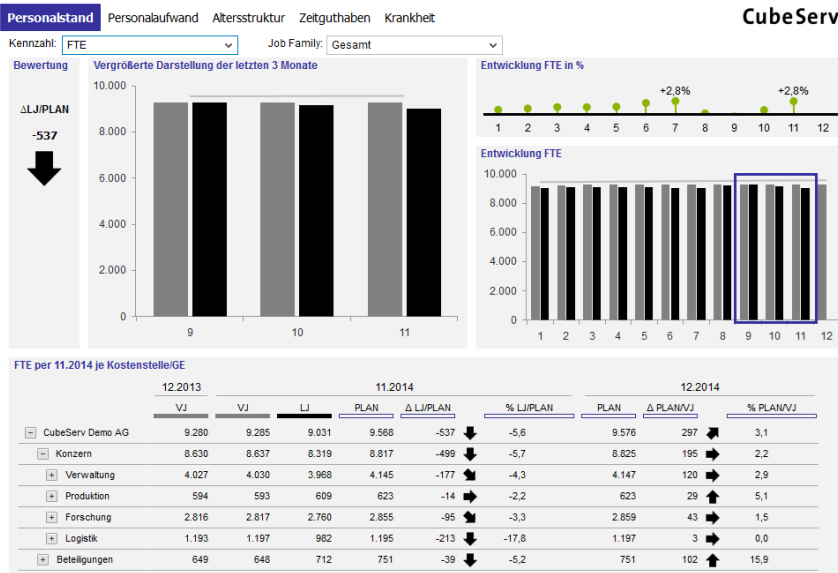
Über zahlreiche HR-BW Projekte sind die fachlichen und technologischen Anforderungen der Datenanalyse im HR-Umfeld in unseren BW-Content eingeflossen – und stellen den „Best Practise“ Ansatz zum Festpreis dar. Der CubeServ Business Content für HR beinhaltet 4 unterschiedliche Module, basierend auf den 4 Kernmodulen der SAP ERP Human Capital Management Software:

- Personaladministration (PA)
- Organisationsmanagement (OM)
- Zeitwirtschaft (PT)
- Abrechnung (PY)

Expertise. Value.

- Abgrenzung/Erweiterung zum SAP Standard Content für HR
- Fertiges Schichtenmodell für SAP BW – auch für SAP BW-on-HANA verfügbar
- Modulare und skalierbare Best-Practice-Lösung
- Lösungen für HR-spezifische Problemstellung
- Inklusive vorkonfigurierte Berichte und Portal-Content zur sofortigen Nutzung
- Vorkonfigurierte Pakete zum Festpreis mit Einsatzgarantie
- Keine Folgekosten (Wartung/ Lizenzen)

CubeServ AG - HR Dashboard
11.2014



Combined Thinking for Success

Für uns steht fest: Erfolg entsteht aus den richtigen Entscheidungen.

Wir haben uns darauf spezialisiert, Ihnen diese Entscheidungen in höchster Qualität zu ermöglichen – indem wir Ihr Unternehmen durch strategisches Informationsmanagement und den klugen Einsatz von Business Intelligence dauerhaft und nachhaltig stärken.

CubeServ bietet daher umfassende Konzepte auf SAP-Basis: von der Beratung zu wertorientiertem Performance Management über eine schlüssige BI-Strategie bis hin zu Einführung und Betrieb passgenauer BI-Lösungen.

Erfolg erfordert zudem Erfahrung. CubeServ ist seit über 15 Jahren SAP Service-Partner und SAP Recognized Partner für Business Intelligence, Data Warehousing, In-Memory Computing und SAP Database.

Mehr als 3000 nationale und internationale BI- & Analytics-Projekte haben uns darin geschult, stets auf aktuellem Innovationsniveau zu arbeiten – und Ihnen zuzuhören. Denn nur individuell zugeschnittene Premium-Beratung bringt Ihrem Unternehmen den verdienten Erfolg.

Wir freuen uns auf Ihre Herausforderungen!

Telefon:

Schweiz: +41 55 224 30 00

Deutschland: +49 6142 210 170

Österreich: +43 1 20 501 66100

Kroatien: +38 51 2851 049

info@cubeserv.com

www.cubeserv.com



SAP® Recognized Expertise

in Business Intelligence

in Data Warehousing

in In-Memory Computing and SAP Database

Die CubeServ Group ist SAP Partner Service.

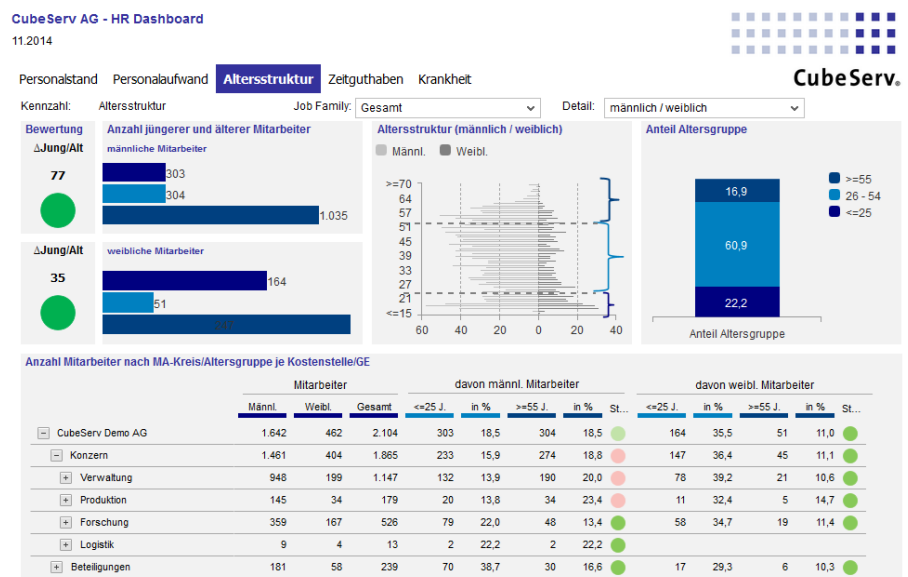
Alle genannten Marken- und Produktnamen sind geschützte Warenzeichen der jeweiligen Unternehmen.

Zusätzlich widmet sich der CubeServ Content Personaldaten-technischen Besonderheiten, wie zum Beispiel:

- Darstellung von Zeitreihenauswertungen in einer zeitstabilen Hierarchie
- Stichtagsgenaue Betrachtung/Ableitung aller Merkmale/Kennzahlen
- Stabile (Frozen) und korrigierte Datensichten von rückwirkenden Änderungen der Quelldaten (Historisch korrekt, Historisch stabil)
- Bewegungs-/Veränderungsanalysen innerhalb/außerhalb des Unternehmens
- FICO-Sicht auf Abrechnungsdaten (Für/In Periode und Bereitstellung Sachkonto)
- Indirekte Bewertung von Lohnarten bei der Daten-Extraktion aus der Quelle
- Darstellung der Bestandskennzahlen in Forecast-Szenarien (bspw. EOY-Betrachtung)
- Positions- und Besetzungsmanagement

Die Anwendung ist modular aufgebaut und lässt sich individuell innerhalb aller Module erweitern, ausbauen und miteinander kombinieren. Bedingt durch diesen modularen Ansatz können auch kundenindividuelle Erweiterungen in Form von Z-Tabellen oder 9xxx-Infotypen problemlos eingebunden werden – ebenso wie Infotyperweiterungen im SAP Standard.

Ein weiteres Modul in unserem HR-Content ist zum Thema „Personal(kosten)planung (PKP)“ erhältlich.



Flexible Möglichkeiten der Erweiterung

Der BW Business Content für HR der CubeServ ist Best Practise zum Festpreis – und ein starkes Fundament für weitere Analysen und Auswertungen. Integrieren Sie weitere Module, Infotypen, Tabellen oder externe Quellen in den Content und adaptieren Sie die Logik des Datenmodelles (Schichtprinzip). So können Sie individuelle Datenquellen nach dem „Verursacher“-Prozess anbinden und für das Berichtswesen kunden- bzw. anwenderindividuelle/-spezifische Provider aufbauen, welche die Daten aus unterschiedlichen Prozessen verknüpft und verbindet.