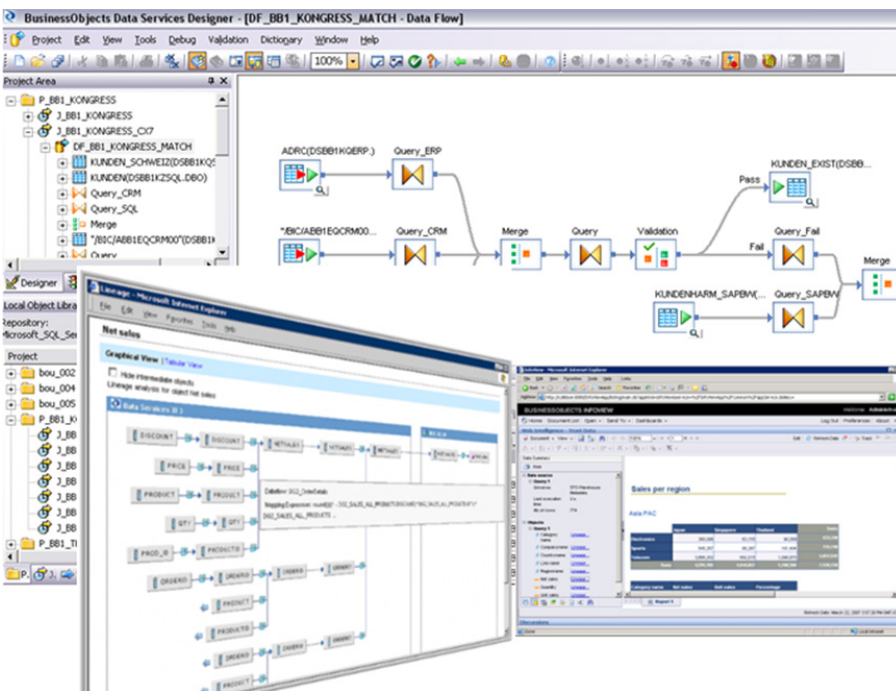


Informationsmanagement mit SAP BusinessObjects Data Services (SAP BO DS)

Was macht dieses Tool einzigartig?

SAP BusinessObjects Data Services bietet einfach nutzbare Standard-Funktionalitäten an, um Problemen bei der Datenintegration sowie bei Datenqualitätsdefiziten effizient begegnen zu können. Es können eine Vielzahl an Datenquellen schnell angebunden und nach entsprechenden Fachvorgaben harmonisiert werden. Anschliessend kann bspw. die Datenqualität mit Hilfe integrierter Data Profiling Werkzeuge analysiert werden, um im Folgenden eine Duplettenprüfung oder eine Vielzahl an weiteren Validierungen und Verbesserungen vorzunehmen.



Codefreie Entwicklungsumgebung & Darstellung einer Impact-Analyse von Datenquellen

Mit SAP BusinessObjects Data Services steht Ihnen als Kunde eine umfassende, integrierte und damit einzigartige Plattform für erfolgreiches Informations-Management zur Verfügung. Die Entwicklung, der Betrieb und die Überwachung aller Prozesse der Datenintegration und Datenqualität finden mit Hilfe einer Plattform statt. Wesentliche Merkmale der Plattform sind die codefreie Entwicklungsumgebung, sofort einsetzbare Standardfunktionalitäten zur Integration und Zusammenführung heterogener Datenquellen sowie zur Harmonisierung und Verbesserung der Datenqualität. Im Rahmen eines integrierten Metadatenmanagements stehen sowohl Herkunftsanalyse (Lineage-Analyse) als auch Einflussanalyse (Impact-Analyse) zur Verfügung. Damit wird den Anforderungen an die Transparenz und Nachvollziehbarkeit im Bezug auf Anwendungen des Informationsmanagements Rechnung getragen.

Expertise. Value.

Das Daten-Rückgrat eines jeden Unternehmens sind seine Stammdaten. Wichtiger Teil dieser Stammdaten und zugleich Aushängeschild Ihres Unternehmens sind Ihre Kunden- und Lieferantendaten.

In einem Workshop analysiert CubeServ mit Ihnen Ihre Anforderungen an das Datenumfeld, bestehend aus der Sicht der Unternehmensorganisation (z.B. Land, Region, Vertriebsgebiet) auf die Stammdatenobjekte (Kunden, Lieferanten) und den Lösungskomponenten (z.B. Organisation, Standards, Prozesse, Architektur).

Wir erarbeiten und implementieren für Sie eine Lösung, die die einzigartigen Fähigkeiten der SAP BO Data Services zur Verbesserung der Datenqualität nutzt – vom Data Profiling über Dubletten-Erkennung bis zur Datenbereinigung und Anreicherung.

Die Verbesserung der Datenqualität sollte kein einmaliger Vorgang sein. Wir zeigen Ihnen, wie Sie die CubeServ Lösung in Ihr Datenmodell und die bestehenden ETL-Prozesse einbinden und damit eine permanente Verbesserung der Datenqualität Ihrer Kunden- und Lieferantendaten erzielen – als fester Bestandteil Ihrer unternehmensweiten Stammdaten-Strategie.

Combined Thinking for Success

Für uns steht fest: Erfolg entsteht aus den richtigen Entscheidungen.

Wir haben uns darauf spezialisiert, Ihnen diese Entscheidungen in höchster Qualität zu ermöglichen – indem wir Ihr Unternehmen durch strategisches Informationsmanagement und den klugen Einsatz von Business Intelligence dauerhaft und nachhaltig stärken.

CubeServ bietet daher umfassende Konzepte auf SAP-Basis: von der Beratung zu wertorientiertem Performance Management über eine schlüssige BI-Strategie bis hin zu Einführung und Betrieb passgenauer BI-Lösungen.

Erfolg erfordert zudem Erfahrung. CubeServ ist seit über 15 Jahren SAP Service-Partner und SAP Recognized Partner für Business Intelligence, Data Warehousing, In-Memory Computing und SAP Database.

Mehr als 3000 nationale und internationale BI- & Analytics-Projekte haben uns darin geschult, stets auf aktuellem Innovationsniveau zu arbeiten – und Ihnen zuzuhören. Denn nur individuell zugeschnittene Premium-Beratung bringt Ihrem Unternehmen den verdienten Erfolg.

Wir freuen uns auf Ihre Herausforderungen!

Telefon:

Schweiz: +41 55 224 30 00

Deutschland: +49 6142 210 170

Österreich: +43 1 20 501 66100

Kroatien: +38 51 2851 049

info@cubeserv.com

www.cubeserv.com



SAP® Recognized Expertise

in Business Intelligence

in Data Warehousing

in In-Memory Computing and SAP Database

Die CubeServ Group ist SAP Partner Service.

Alle genannten Marken- und Produktnamen sind geschützte Warenzeichen der jeweiligen Unternehmen.

Business Case

Die beiden Adressbestände der Verkaufsbüros A (geführt im R/3) und B (geführt als Excel-File) sollen im BW zusammengeführt werden. Für die Aktion „Weihnachtsgruss“ sollen die Daten dublettenfrei, postalisch korrekt und im Feld „W“ mit einer „1“ versehen sein. Dem Hinweis von Herrn Meier, er habe an Ostern zwei Osterhasen bekommen (Feld „O“), soll ebenfalls nachgegangen werden. Als Tool kommt der SAP BO Data Services zum Einsatz.

VKB	ID	Name	m/w	Vorw	Telefon	PLZ	Ort	Strasse	Land	O	W
A	1234	Meier, Adi	m	0041	0417294567	6300	Zug	Rigistrasse 3	CH	1	

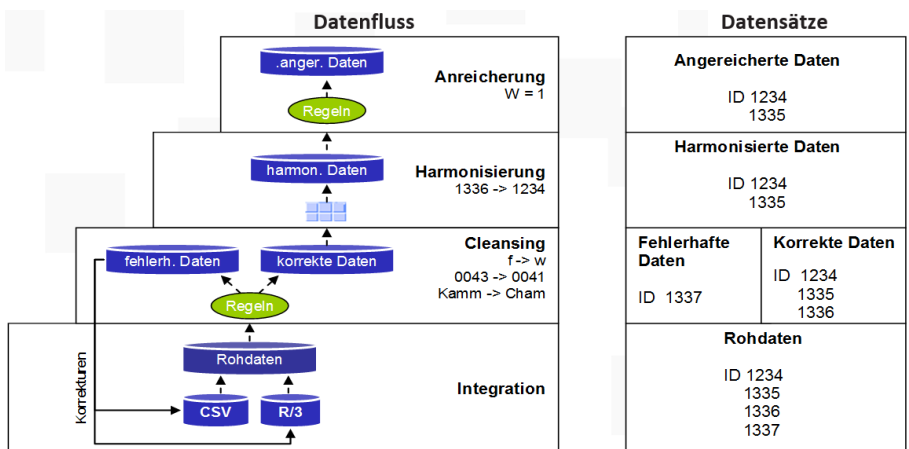
VKB	ID	Name	m/w	Vorw	Telefon	PLZ	Ort	Strasse	Land	O	W
B	1335	Ast, Clara	f	0043	0417841234	6330	Kamm	Neumatt 6	CH	1	
B	1336	Meier, Adi	m	0041	0417294567	6300	Zug	Rigistrasse 3	CH	1	
B	1337	Frey, Beat	m	0041	0562035678	9999	Baden	Kurplatz 14	CH	1	

Regelwerk

Im Data Services sind folgende Regeln implementiert: Abgleich der Werte für „PLZ“, „Ort“ und „Strasse“ mit dem Strassen- bzw. PLZ/Ortsverzeichnis der Schweiz, Abgleich für „Vorw“ unter Berücksichtigung von „Land“ mit dem Verzeichnis für Ländervorwahlen, Abgleich von „m/w“ mit den zulässigen Werten „m“ und „w“, wobei „f=w“ als fester Wert hinterlegt ist; Anzeige einer Dublette, wenn PLZ, Strasse und Land bei zwei Datensätzen gleich sind.

Ergebnis

VKB	ID	Name	m/w	Vorw	Telefon	PLZ	Ort	Strasse	Land	O	W
A	1234	Meier, Adi	m	0041	0417294567	6300	Zug	Rigistrasse 3	CH	1	1
B	1335	Ast, Clara	w	0041	0417841234	6330	Cham	Neumatt 6	CH	1	1



Stufenweise Bearbeitung der Daten mit dem BO Data Services

Unser Angebot

Wir implementieren bei Ihnen in einer Test-Umgebung die Komponenten von SAP BO Data Services einschliesslich ausgewählter Verbindungen zu Ihren Quellsystemen (SAP ERP, SAP BW und File-Systeme).

Die uns zur Verfügung gestellten Testdaten analysieren wir mit SAP BO Data Services. Vorimplementierte Regeln und ein auf Ihre Daten abgestimmtes Regelwerk erlauben eine präzise Protokollierung von Dubletten und Fehlern in den Adressen sowie Aussagen über den Füllgrad bei den Stammdaten-Attributen.

Ziel ist die Übergabe dubletten- und fehlerbereinigter Stammdaten. Darüberhinaus können wir Sie bei der tabellengesteuerten Umschlüsselung von Stammdaten zur weiteren Verwendung im SAP BW unterstützen. Gerne vereinbaren wir mit Ihnen einen Präsentationstermin.