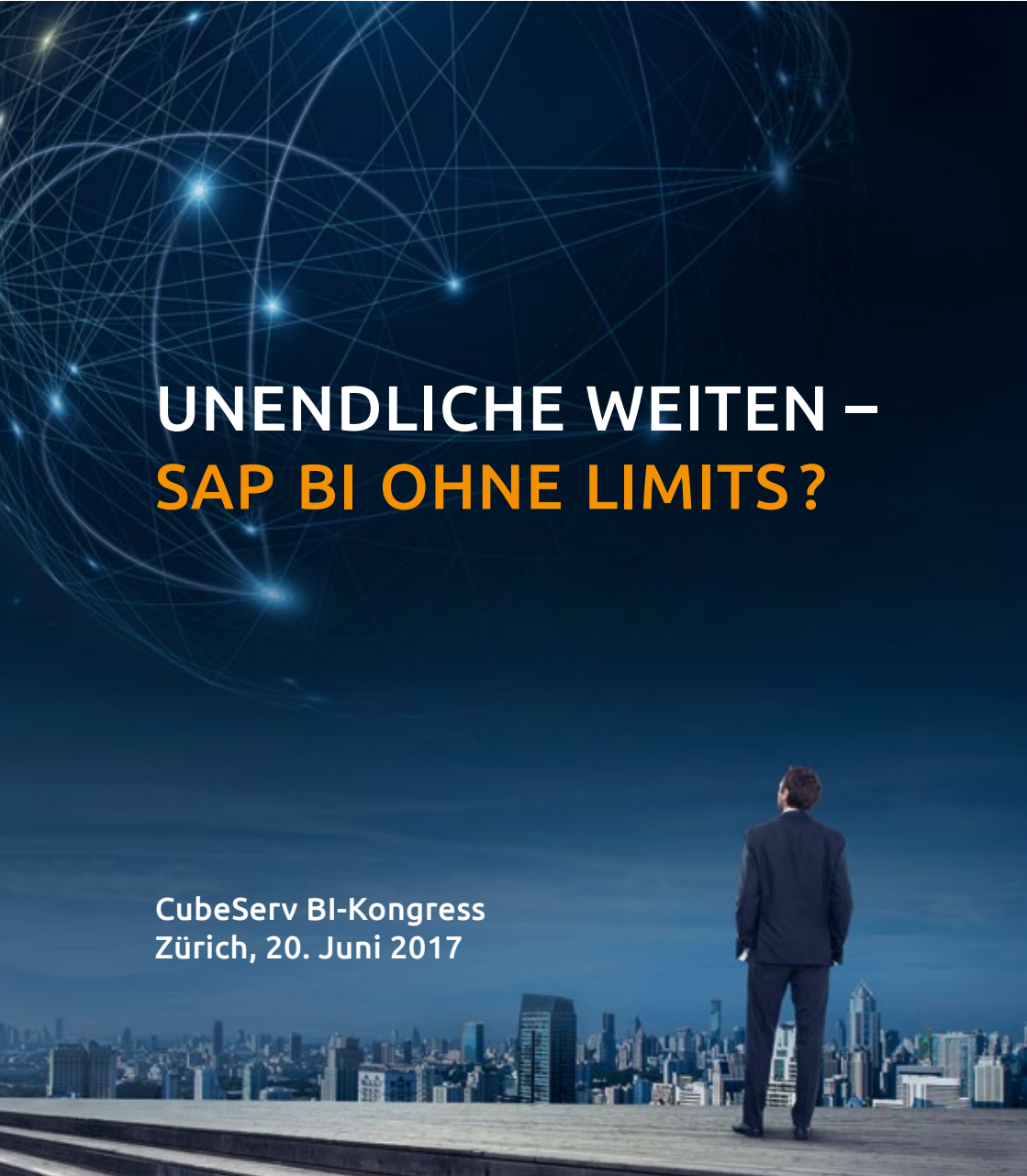




# UNENDLICHE WEITEN – SAP BI OHNE LIMITS?

CubeServ BI-Kongress  
Zürich, 20. Juni 2017



# CubeServ BI-Kongress Zürich, 20. Juni 2017

## Unendliche Weiten – SAP BI ohne Limits?

Technische Entwicklungszyklen schreiten immer schneller voran, und zugleich bietet die bevorstehende digitale Transformation ungeahnte Möglichkeiten – beinahe ohne Limits.

Auf zu neuen Welten also?

Geht bald nichts mehr ohne Frontend-Nutzung in der Cloud, ersetzt SAP BW/4HANA demnächst das klassische Data Warehouse – kommen wir gar ohne On-Premise-Lösungen aus?

**Wieviel Investition in Innovation ist aktuell wirklich sinnvoll** – sollen die scheinbar unendlichen Weiten des virtuellen Realtime-Raumes wirklich ausgeschöpft werden oder lohnt sich die Optimierung der bestehenden, traditionellen BI-Strukturen – v.a. auch jenseits der Frontend-Reporting-Funktionen?

Unser CubeServ BI-Kongress 2017 lädt Sie ein, gemeinsam mit uns die alte und die neue Welt von SAP BI zu erkunden.

---

**Erfahren Sie von uns, wie Sie bestehende Strukturen und Investitionen weiterhin gewinnbringend nutzen und Ihr Unternehmen dennoch bereit für den Schritt in die digitale Revolution machen.**

---

**Anmeldung bequem online unter: [www.cubeserv.com/kongress](http://www.cubeserv.com/kongress)**

# Programm Vormittag

09.00 – 12.15 Uhr

## Begrüssung und Einführung

Adrian Stucki (Managing Director CubeServ)

---

## Keynote CubeServ

Adrian Bourcevet (Managing Director CubeServ)

---

## Keynote SAP

Jie Deng (Product Manager, Design Studio, PI Analytics BI (SE), SAP AG)

---

## Synergien mit SAP BW on HANA!

Ronald Roggwiller (Migros-Genossenschafts-Bund)

Verteilte Ressourcen, Systemvielfalt und Erneuerungsbedarf der Technologien, mit BI1 schaffen wir die Zukunft für das Thema BI bei der Migros!

---

## Business Analytics Plattform

Adrian Bourcevet (CubeServ)

Ressourcen für die schöne neue Welt:

Wie verändert sich meine BI-Welt? Systeme wie SAP BusinessObjects Predictive Analytics, SAP S/4HANA, SAP HANA 2.0 finden Einzug. Was nutze ich und wie integriere ich sie in mein Business?

**Mittagspause**

# Programm Nachmittag

13.15 – 17.00 Uhr

## SAP BusinessObjects Cloud

Stephan Weber (CubeServ)

BI, Planung und Predictive aus einer Hand in der Cloud und On Premise: neue technische Möglichkeiten (Kommentierungen, SAP BW Live Data Connection etc.) und neue Designmöglichkeiten mit größerer Flexibilität.

---

## Reporting: Vom Heute in die Zukunft

Daniel Stecher (CubeServ)

Mit SAP BusinessObjects Lumira 2.0 und SAP Analysis for Office stehen moderne Reporting-Lösungen schon heute zur Verfügung. Wie aber sieht die Zukunft aus? Welche Rolle spielt dabei SAP S/4HANA? Wir zeigen Auswirkungen und Chancen.

---

## What's new?

Benedikt Bleyer, Michael Hinnerkort, Daniel Stecher,  
Thorsten Stossmeister (CubeServ)

Berichte zu den Neuerungen aus Reporting, Planung, Data Warehousing und SAP Analysis for Office: New Functions & Features.

---

## Fragen zum Tag

Adrian Stucki (Managing Director CubeServ)

**Ab 17.00 Uhr: Wir laden zum Apéro!**

# Veranstaltungsdetails und Anmeldung

**Dienstag, 20. Juni 2017**

AURA  
Bleicherweg 5  
8001 Zürich



**Check-in:** 08.30 – 09.00 Uhr  
**Beginn:** 09.00 Uhr  
**Ende:** 17.00 Uhr (anschliessend Apéro)

**Kosten:** CHF 350.00 (zzgl. MwSt.)  
Inklusive Tagungsunterlagen und delikater Gaumenfreude  
Storno möglich bis 1. Juni

**Profitieren Sie von unserem Frühbucherrabatt:  
CHF 300.00 (zzgl. MwSt.) bei Buchung bis 12. Mai**



**Ihre Ansprechpartnerin rund um Ihre Fragen  
zum Kongress in Zürich:**

**Susanne Auf der Maur**  
susanne.aufdermaur@cubeserv.com  
Tel. +41 55 224 3002

**Anmeldung bequem online unter: [www.cubeserv.com/kongress](http://www.cubeserv.com/kongress)**



## CubeServ Group

---

### Erfolg entsteht aus den richtigen Entscheidungen.

Wir haben uns darauf spezialisiert, Ihnen diese Entscheidungen in höchster Qualität zu ermöglichen – durch strategisches Informationsmanagement und den klugen Einsatz von Business Intelligence.

CubeServ bietet umfassende Konzepte auf SAP-Basis: von der Beratung zu wertorientiertem Performance Management über eine schlüssige BI-Strategie bis hin zu Einführung und Betrieb passgenauer BI-Lösungen.

### Erfolg erfordert zudem Erfahrung.

CubeServ ist seit über 15 Jahren SAP Service Partner und SAP Recognized Partner für Business Intelligence, Data Warehousing, In-Memory Computing und SAP Database mit Erfahrung aus mehr als 3 000 nationalen und internationalen BI- & Analytics-Projekten.

[www.cubeserv.com](http://www.cubeserv.com)  
[info@cubeserv.com](mailto:info@cubeserv.com)



**SAP® Recognized Expertise**  
in Business Intelligence  
in Data Warehousing  
in In-Memory Computing and SAP Database

---

CubeServ AG  
Neue Jonastrasse 52  
8640 Rapperswil  
Schweiz  
+41 55 224 30 00

CubeServ GmbH  
Am Prime Parc 4  
65479 Raunheim  
Deutschland  
+49 6142 210 170

CubeServ GmbH  
Bösendorferstrasse 3 / Top 10  
1010 Wien  
Österreich  
+43 1 20 501 66 100

CubeServ Technologies AG  
Neue Jonastrasse 52  
8640 Rapperswil  
Schweiz  
+41 55 224 30 03

CubeServ d.o.o  
Baštijanova 52A  
10000 Zagreb  
Kroatien  
+38 51 2851 049